

- пути безопасного следования
в здание гимназии

8 800 201 21 09



**КРУГЛОСУТОЧНЫЙ
БЕСПЛАТНЫЙ** единый
номер телефона по вопросам
социального обслуживания

8 800 2000 122



ТЕЛЕФОН ДОВЕРИЯ
для детей, подростков
и их родителей

8 800 222 17 32

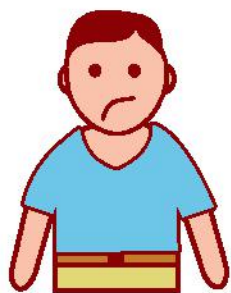


**КРУГЛОСУТОЧНЫЙ
ТЕЛЕФОН** психиатрической
службы доверия для лиц,
которые оказались в острых
кризисных ситуациях

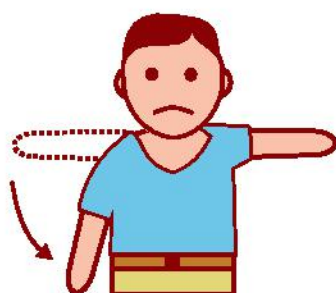
КАК РАСПОЗНАТЬ ИНСУЛЬТ

Запомните простой тест, который поможет его распознать и вовремя вызвать скорую помощь

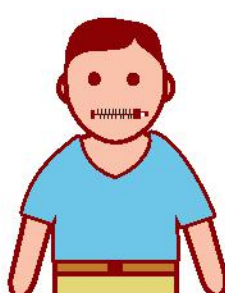
Также симптомами инсульта могут быть:



Человек не может улыбнуться, уголок рта опущен.



Не может поднять обе руки. Одна ослабла.



Не может разборчиво произнести свое имя.

- внезапная сильная головная боль после любой деятельности или же вообще без каких-либо видимых причин,
- частичное нарушение или полная потеря сознания,
- потеря способности говорить, а также понимать смысл чужой речи,
- сильное головокружение, острое расстройство координации и чувства равновесия.

ЖДАТЬ НЕЛЬЗЯ! Если у человека появились какие-либо из этих симптомов,

03 103

НЕЗАМЕДЛИТЕЛЬНО ВЫЗЫВАЙТЕ СКОРУЮ ПОМОЩЬ!

Правило золотого часа при инсульте – госпитализация в первые 4,5 часа от начала инсульта.

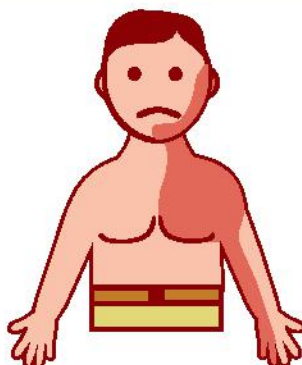
Если скорая медицинская помощь вызвана в первые 10 минут от начала инсульта, возможно оказание медицинской помощи в полном объеме с максимальным эффектом от проводимых мероприятий.

КАК РАСПОЗНАТЬ СЕРДЕЧНЫЙ ПРИСТУП (ИНФАРКТ)

Признаки сердечного приступа



- боль, дискомфорт в области грудной клетки, а также на любом участке от пупка до нижней челюсти;



- боль может распространяться в плечо, локоть, нижнюю челюсть;

- боль – давящая, жгучая;
- возникает при физических или эмоциональных нагрузках, курении, подъеме в гору, ходьбе против ветра, выходе на холодный воздух, а также после обильной еды, проходит после прекращения физической активности;
- возможно чувство нехватки воздуха, потливость, тревожность.

Если у человека появились какие-либо из этих симптомов,

03 103

НЕЗАМЕДЛИТЕЛЬНО ВЫЗЫВАЙТЕ СКОРУЮ ПОМОЩЬ!

Правило золотого часа при инфаркте миокарда – госпитализация в первые 90 минут от начала инфаркта.

Если скорая медицинская помощь вызвана в первые 10 минут, возможно оказание медицинской помощи в полном объеме с максимальным эффектом от проводимых мероприятий. Помните об этом!



ЧУЖИХ ДЕТЕЙ НЕ БЫВАЕТ

Если Вы считаете, что ребенку нужна помощь,
он находится в ситуации, угрожающей его жизни и здоровью,

СООБЩИТЕ НАМ

Единый номер вызова экстренных служб	112
Управление опеки и попечительства	54-49-66
Городская комиссия по делам несовершеннолетних и защите их прав	76-00-65
Комиссия по делам несовершеннолетних и защите их прав Ленинского района	54-25-28
Комиссия по делам несовершеннолетних и защите их прав Октябрьского района	20-88-32
Комиссия по делам несовершеннолетних и защите их прав Первомайского района	35-49-28
Комиссия по делам несовершеннолетних и защите их прав Нововятского района	31-09-49